



มหาวิทยาลัยเทคโนโลยีราชมงคลอีสาน

คณะกรรมการดำเนินการจัดการพลังงาน

# รายงาน การใช้พลังงานไฟฟ้า





# มหาวิทยาลัยเทคโนโลยีราชมงคลอีสาน

## คณะกรรมการดำเนินการจัดการพลังงาน

# สรุปผล

### 2564

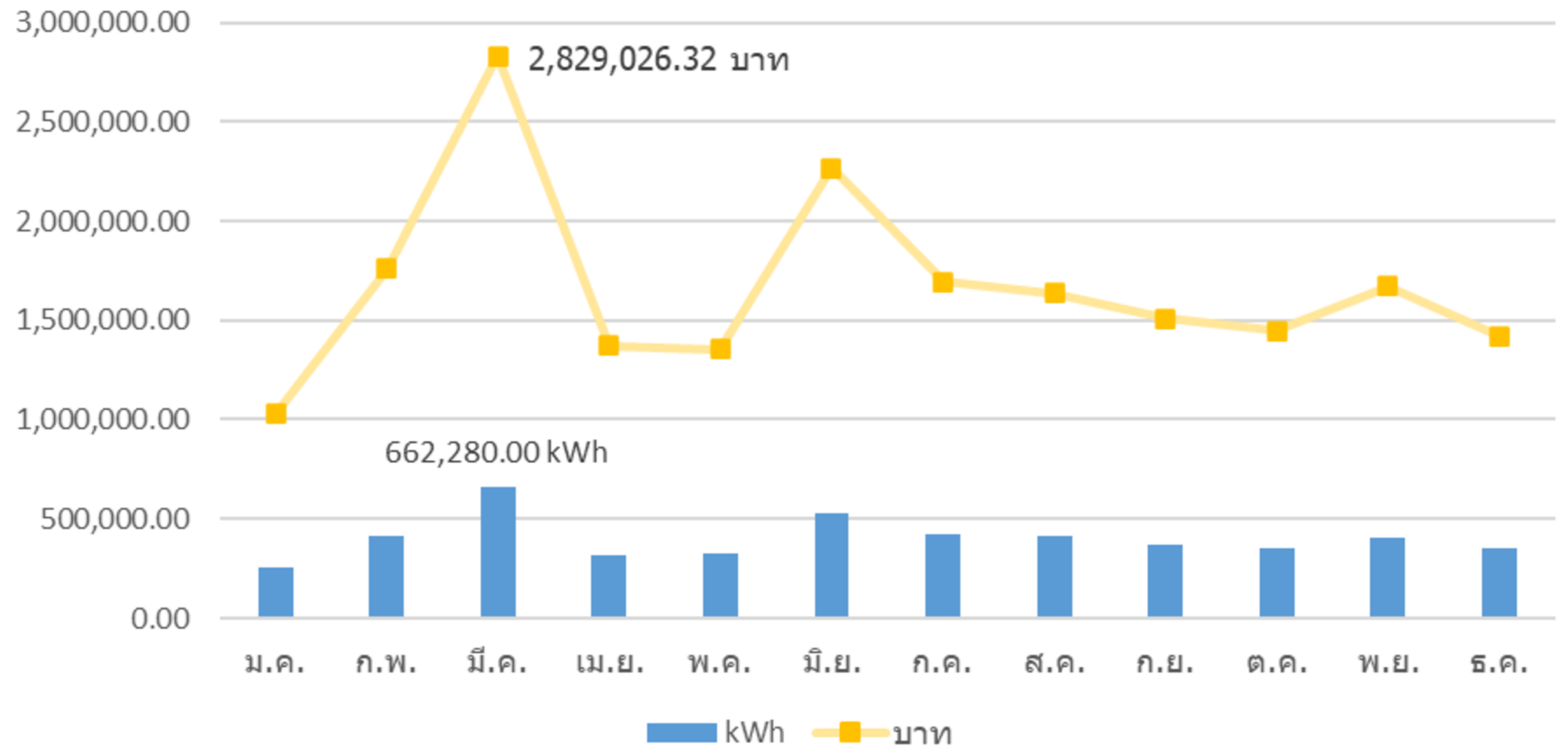
การใช้พลังงานไฟฟ้าทั้งหมด  
= 4,807,200 kWh

จำนวนเงินค่าพลังงานไฟฟ้าทั้งหมด  
= 19,982,747.04 บาท

ค่าเฉลี่ยปริมาณการใช้ไฟฟ้า / เดือน  
= 400,600 kWh

ค่าเฉลี่ยค่าไฟฟ้า / หน่วย  
= 4.14 บาท

### ข้อมูลปริมาณการใช้ไฟฟ้าในรอบปี 2564





# มหาวิทยาลัยเทคโนโลยีราชมงคลอีสาน

## คณะกรรมการดำเนินการจัดการพลังงาน

# สรุปผล

### 2565

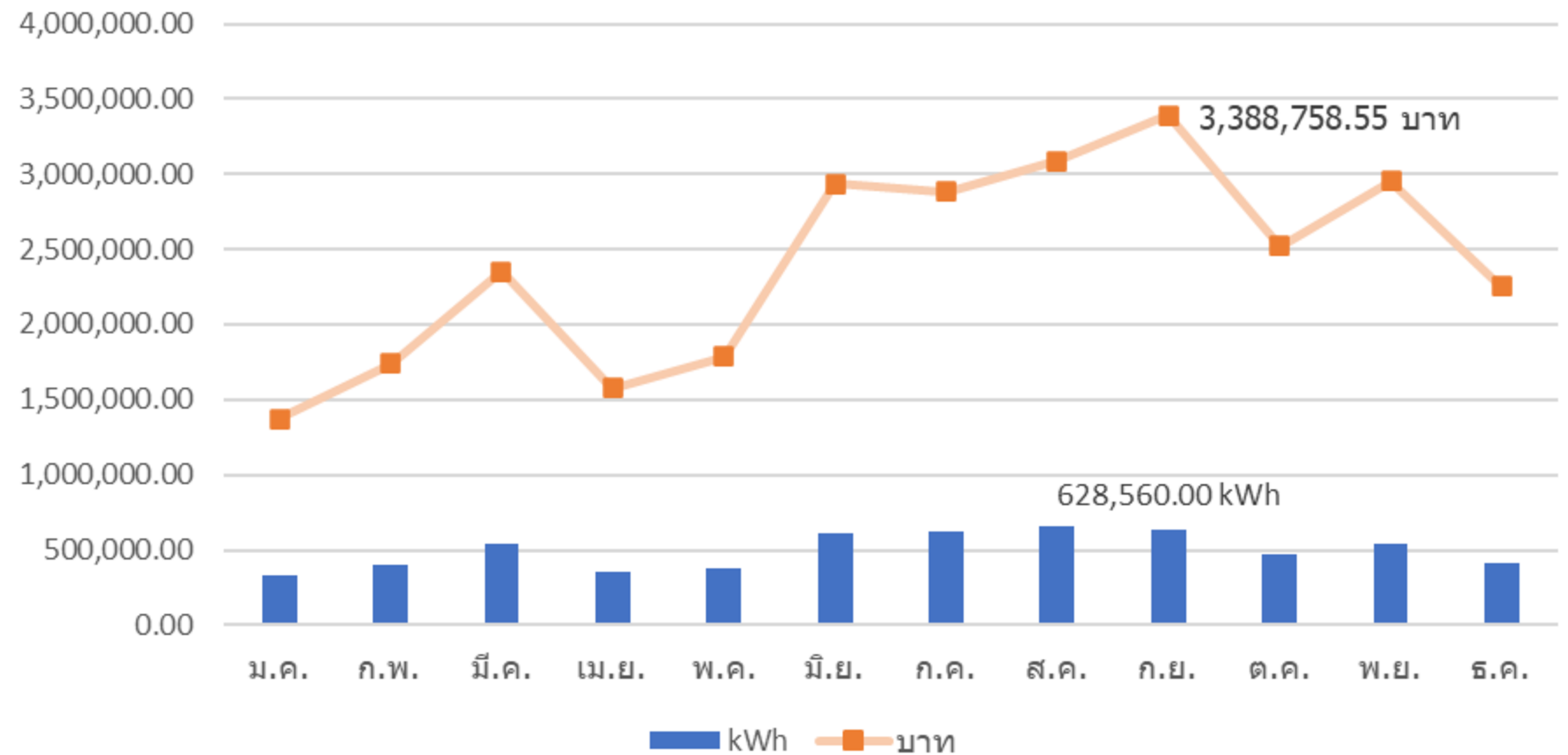
การใช้พลังงานไฟฟ้าทั้งหมด  
= 5,964,120 kWh

จำนวนเงินค่าพลังงานไฟฟ้าทั้งหมด  
= 28,844,144.11 บาท

ค่าเฉลี่ยปริมาณการใช้ไฟฟ้า / เดือน  
= 497,010 kWh

ค่าเฉลี่ยค่าไฟฟ้า / หน่วย  
= 4.80 บาท

### ข้อมูลปริมาณการใช้ไฟฟ้าในรอบปี 2565





# มหาวิทยาลัยเทคโนโลยีราชมงคลอีสาน

## คณะกรรมการดำเนินการจัดการพลังงาน

# สรุปผล

### 2566

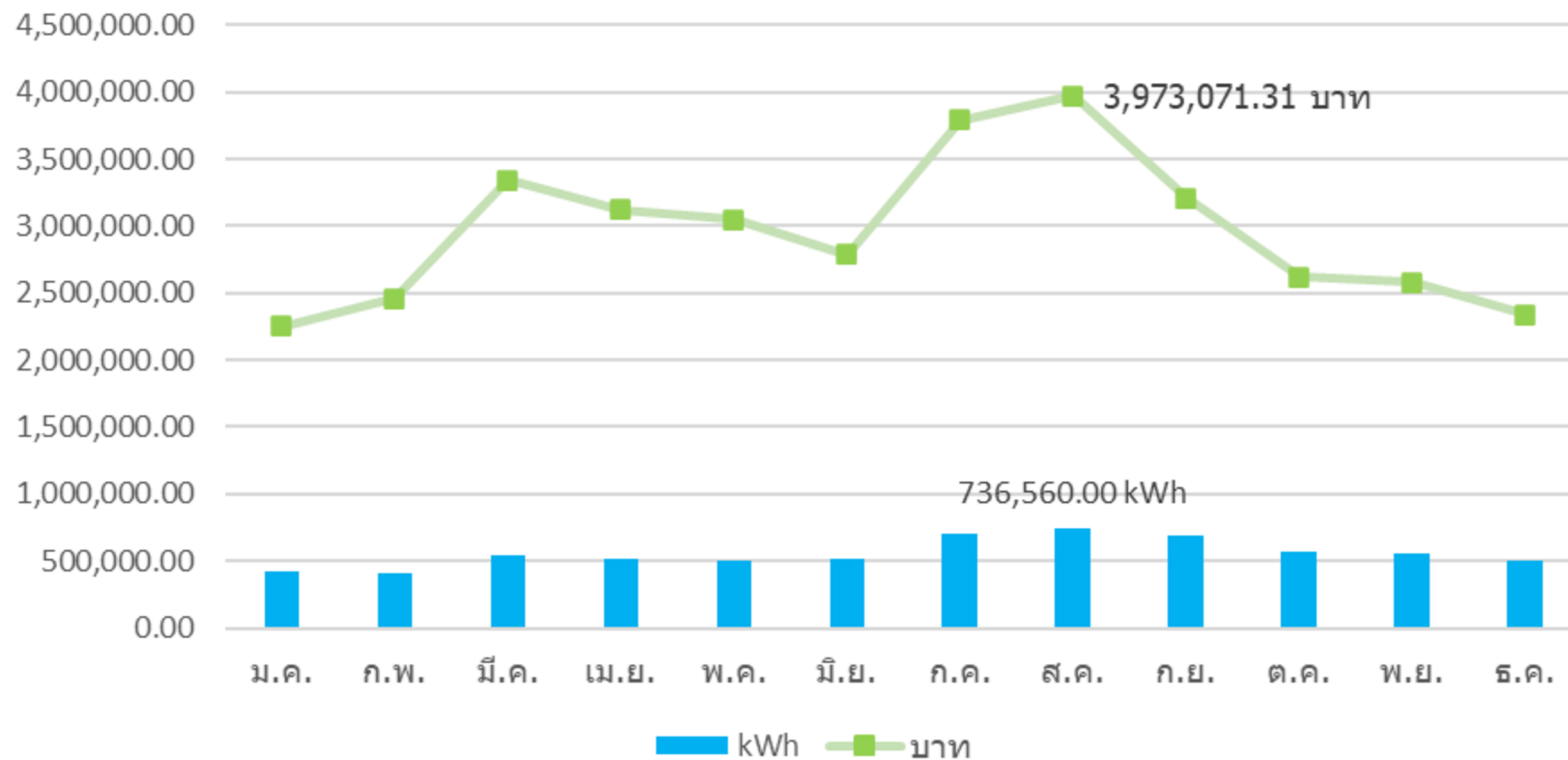
การใช้พลังงานไฟฟ้าทั้งหมด  
= 6,633,840 kWh

จำนวนเงินค่าพลังงานไฟฟ้าทั้งหมด  
= 35,523,269.68 บาท

ค่าเฉลี่ยปริมาณการใช้ไฟฟ้า / เดือน  
= 552,820 kWh

ค่าเฉลี่ยค่าไฟฟ้า / หน่วย  
= 5.39 บาท

### ข้อมูลปริมาณการใช้ไฟฟ้าในรอบปี 2566





# มหาวิทยาลัยเทคโนโลยีราชมงคลอีสาน

## คณะกรรมการดำเนินการจัดการพลังงาน

# สรุปผล

**2567**

การใช้พลังงานไฟฟ้าทั้งหมด  
= 7,735,560 kWh

จำนวนเงินค่าพลังงานไฟฟ้าทั้งหมด  
= 37,610,475.04 บาท

ค่าเฉลี่ยปริมาณการใช้ไฟฟ้า / เดือน  
= 644,630 kWh

ค่าเฉลี่ยค่าไฟฟ้า / หน่วย  
= 4.86 บาท

ข้อมูลปริมาณการใช้ไฟฟ้าในรอบปี 2567

